

الوضع الراهن

Pioneer Private Schools

Abdel-Hamid Radwan Str

الوضع المقترح



هيئة تنمية الصعيد



المركز الوطني لتخطيط  
استخدامات أراضي الدولة



رئاسة مجلس الوزراء

# مقترح إقامة مشروعات تنموية بالظهير الصحراوي بناحية مركز دار السلام محافظة سوهاج

المركز الوطني لتخطيط استخدامات أراضي الدولة

ديسمبر ٢٠٢٢

في إطار

السياسة العامة للدولة وتوجيهات

السيد رئيس الجمهورية

نحو توجيه ونشر التنمية الي كل ربوع

الدولة المصرية وما إستتبع من توفير

الجهود نحو توسيع مبدأ التنمية

المستدامة في اطار التنمية الشاملة

تم إعداد الدراسة لتنمية الظهير الصحراوي  
الشرقي لمحافظة سوهاج وقنا مما له أكبر  
الأثر علي كافة محافظات الصعيد



# محتويات العرض



١

الرؤية والهدف

٢

الموقع العام للمشروع

٣

مكونات المشروع

٤

الإجراءات والتنسيقات اللازمة لتخصيص المواقع



# محتويات العرض

منهجية  
الدراسة

دراسة  
الموقع

جهات  
الولاية

قطاعات  
التنمية

تنمية  
متكاملة

# محتويات العرض

## المستهدف

- مشروعات تصنيع زراعي
- مشروعات صناعية
- تجمع عمراني متكامل
- الاسنفادة من مشروعات محطات معالجة المياه بمنطقة الدراسة
- تنمية متكاملة للوصول الي الاتزان التنموي الجغرافي والديموجرافي

## الدور الرئيسي

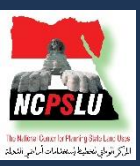
عمل زيارات ميدانية لمنطقة الدراسة

دراسة الموقع مع جهات الولاية المختلفة

- استخدام تطبيقات الجيوماتكس
- دراسة مقومات التنمية
- الطرق والإستخدامات المحيطة
- مشروعات معالجة المياه

## التحديات الرئيسية

- عدم وجود تنمية متكاملة بمنطقة الدراسة
- عدم التوازن ما بين الموقع الجغرافي لنطاقات التنمية وتوزيع السكان
- عدم وجود مشروعات جاذبة للاستثمار بمنطقة الدراسة



## الموقع المقترح للتنمية بالظهير الصحراوي









# علاقة الموقع المقترح بجهات الولاية

المشروعات المقترحة  
بمحافظة سوهاج



ورد طلب هيئة تنمية الصعيد لتخصيص أرض لإقامة مشروعات في مجالات التنمية الاجتماعية لتحقيق التنمية المستدامة (اقتصادي - إجتماعي - بيئي) في جميع محافظات الصعيد. (**مشروع مستقبلا**)

## الموقع المقترح

- تقع منطقة الدراسة بالظهير الصحراوي الشرقي لمركز دار السلام بمساحة **١٠١ ألف فدان**.
- أسفرت الدراسة عن تداخل الموقع مع جهات الولاية وفقاً لخريطة التنمية بالقرار الجمهوري رقم ٦٢ لسنة ٢٠١٨:
  - (١) أراضي وزارة قطاع الاعمال ( **القرار الجمهوري رقم ٣٥٦ لسنة ٢٠٠٨** ) - شركة الصعيد البحر الأحمر.
  - (٢) أراضي أنشطة الصرف الصحي ( **قرار جمهوري رقم ١٤٨ لسنة ٢٠١٤ وقرار جمهوري رقم ٣٢٥ لسنة ٢٠١٢** )،
  - (٣) أراضي إشراف محافظة سوهاج ( **مدفن صحي / مركزين شباب / نادي رياضي / عمارات إسكان إجتماعي** )
  - (٤) أراضي مجتمعات عمرانية ( **القرار الجمهوري رقم ٣٥٦ لسنة ٢٠٠٨** ) - تجمع رقم ١٠.
  - (٥) بعض المساحات المخصصة **مناطق أثرية**.
- يمر بالمنطقة مخرات سيول.

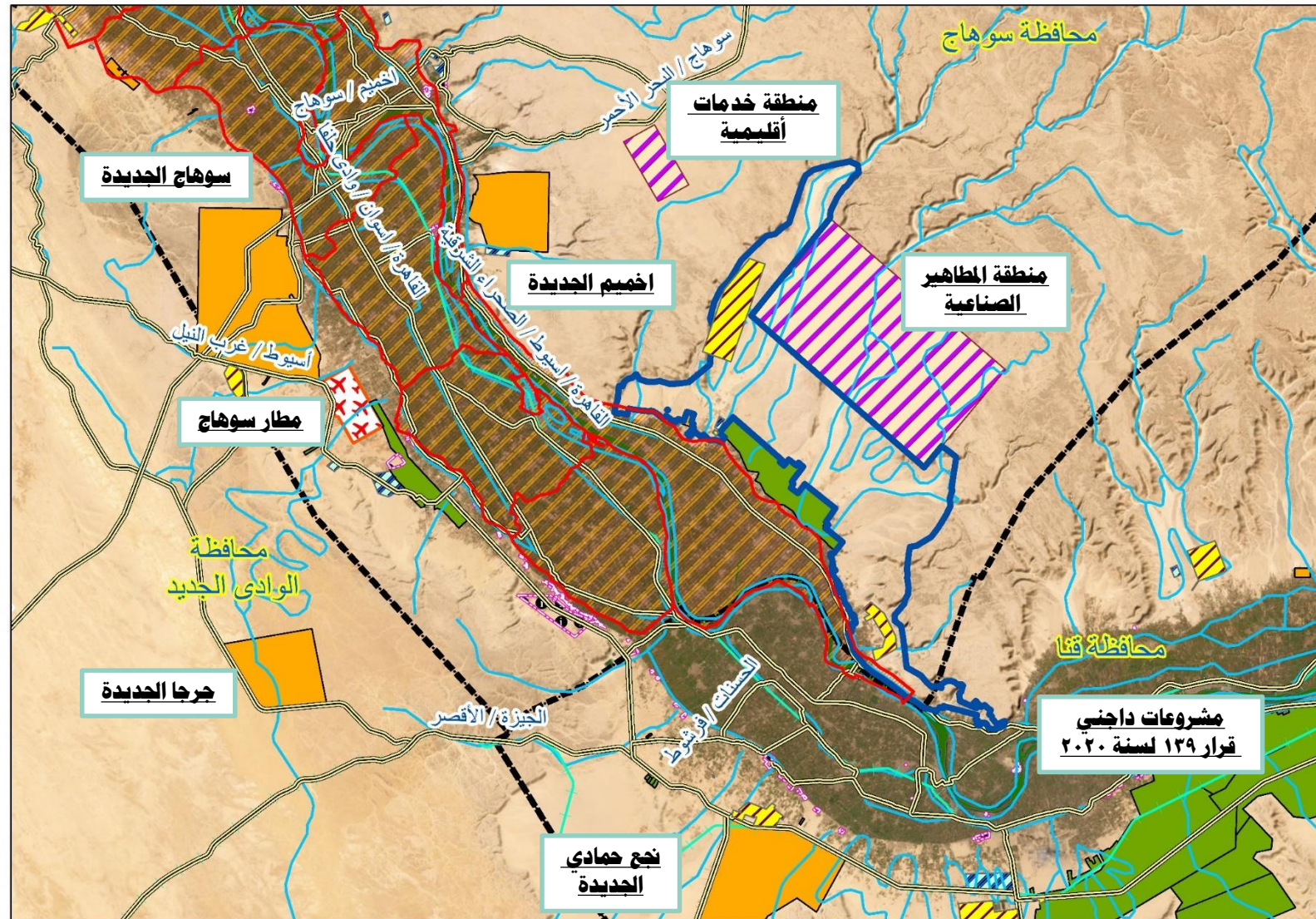
(جاري التنسيق)





# منطقة الدراسة بعد فض التداخلات مع جهات الولاية مشروع مستقبلنا

المشروعات المقترحة  
بمحافظة سوهاج



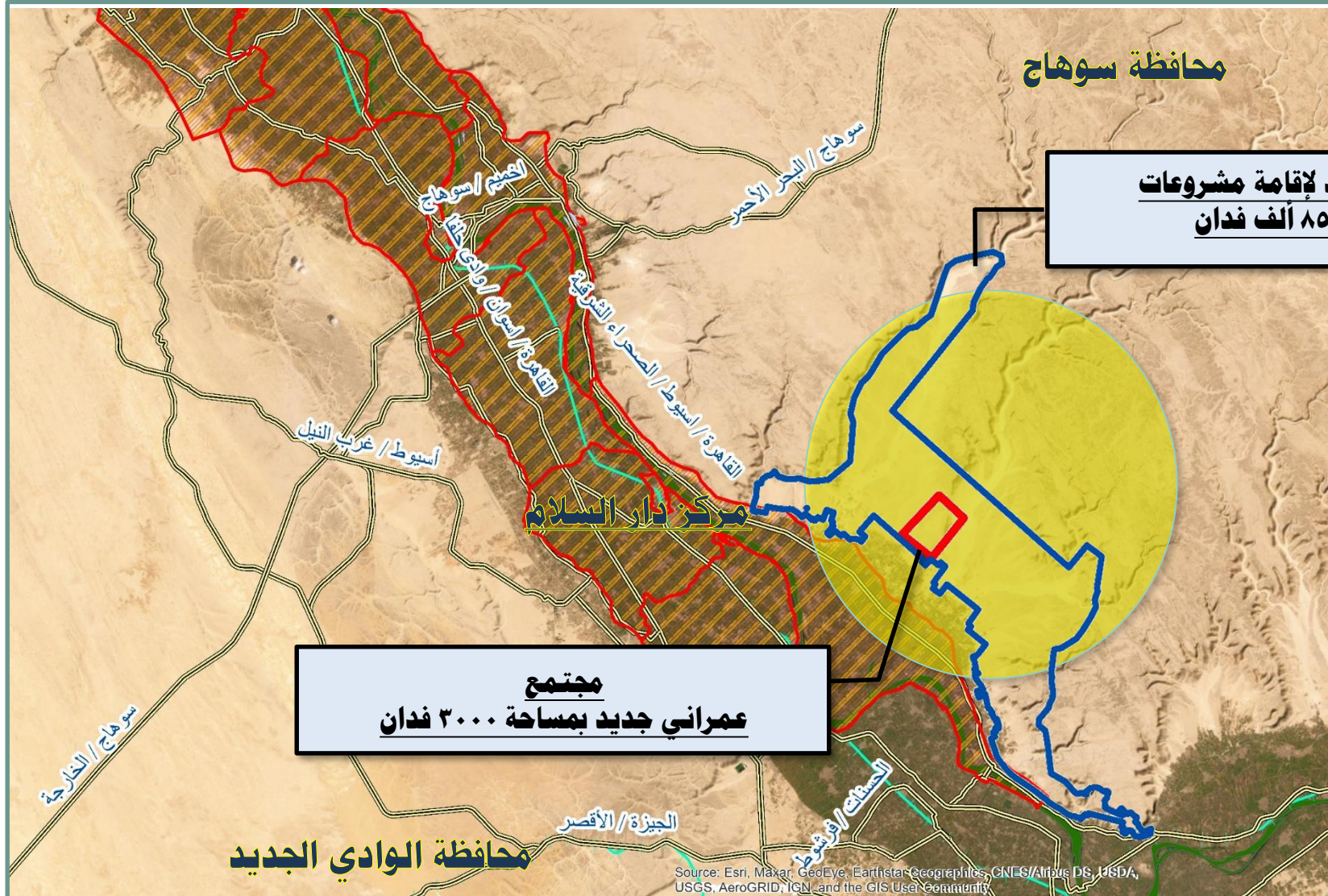
- شبكة الطرق
- أراضي ولاية وزارة الزراعة
- الموقع المقترح للتنمية**  
**بمساحة ٨٥,١٩ ألف فدان**
- أراضي ولاية هيئة المجتمعات العمرانية الجديدة
- أراضي ولاية وزارة الزراعة
- أراضي أنشطة الصرف الصحي
- أراضي ولاية المحافظات
- أراضي وزارة قطاع الأعمال
- أراضي ولاية الطيران المدني
- أراضي وزارة الآثار
- الحدود الإدارية للمحافظات

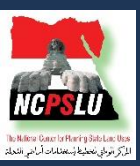
مشروعات داجني  
قرار ١٣٩ لسنة ٢٠٢٠





# الموقع العام للتنمية المقترحة بالظهير الصحراوي بمحافظة سوهاج





# المشروعات القائمة علي التصنيع الزراعي



# المشروعات الزراعية مشروع مستقبلنا



## التحديات الرئيسية والأشكالية

- واردات مصر من القمح ١٢ مليون طن سنويا = ٥ مليار دولار تقريباً
- واردات مصر من الذرة الصفراء ٩ مليون طن سنويا = ٤ مليار دولار تقريباً
- واردات مصر من الزيت ٢ مليون طن سنويا = ١,٦ مليار دولار تقريباً
- واردات مصر من اللحوم أكثر من ٣ مليون طن سنويا = ٢ مليار دولار تقريباً
- واردات مصر من التقاوي والبذور = ١,٨ مليار دولار تقريباً





# الدراسة المقترحة للتنمية مشروع مستقبلنا

المشروعات المقترحة  
بمحافظة سوهاج



رئاسة مجلس الوزراء

## مقومات التنمية الزراعية بمنطقة الدراسة

- وجود ظهير صحراوي بمحافظة سوهاج وقنا وخاصة دار السلام بمحافظة سوهاج بها أراضي من الدرجة الاولى و الثانية.
- وجود مياه جوفية جيدة و متوسطة بمناطق الاستصلاح المزمع استصلاحها .
- تحول عملية المعالجة لمياه الصرف الصحي الى المعالجة الثلاثية ووجود محطات المعالجة في قلب الظهير الصحراوي مما يمكن استخدامها في كافة المحاصيل .
- وجود شبكة طرق قوية و متعددة تربط المحافظة بكافة انحاء الجمهورية قرب الظهير الصحراوي من ميناء سفاجا البحري مما يسهل عملية النقل و التصدير .
- وجود مطار جوى بمحافظة سوهاج .
- وجود قوة بشرية كبيرة بمحافظة سوهاج وقنا .
- خلو المنطقة المقترحة من أي ملوثات بيولوجية وكيميائية .



صور للمعاينات الميدانية



صور للمعاينات الميدانية





# الدراسة المقترحة للتنمية مشروع مستقبلنا

المشروعات المقترحة  
بمحافظة سوهاج



رئاسة مجلس الوزراء

## المعاينات الميدانية لمنطقة الدراسة



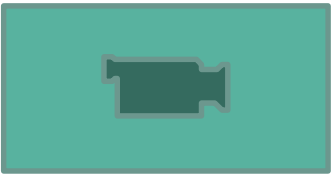
صور للمعاينات الميدانية



صور للمعاينات الميدانية



صور للمعاينات الميدانية



فيديو توضيحي



صور للمعاينات الميدانية



صور للمعاينات الميدانية





# الدراسة المقترحة للتنمية مشروع مستقبلنا

المشروعات المقترحة  
بمحافظة سوهاج



رئاسة مجلس الوزراء

## المعاينات الميدانية لمنطقة الدراسة



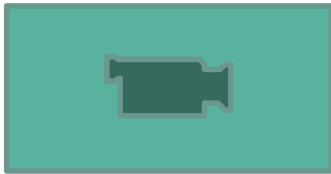
صور للمعاينات الميدانية



صور للمعاينات الميدانية



صور للمعاينات الميدانية



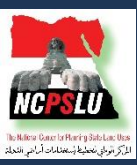
فيديو توضيحي



صور للمعاينات الميدانية



صور للمعاينات الميدانية



# الدراسة المقترحة للتنمية مشروع مستقبلنا

المشروعات المقترحة  
بمحافظة سوهاج



رئاسة مجلس الوزراء

## المحاصيل الزراعية

## أهداف المشروع

م	المحصول	متوسط الانتاجية طن	المساحة بالفدان	اجمالي الانتاج طن	سعر الطن بالدولار	الاجمالي بالدولار
١	القمح ديورم	٣,٣	٧٢٠٠٠	٢٣٧٠٠٠	٥٠٠	١١٨ مليون
٢	بصل سبعيني	٢٠	٢٠٠٠٠	٤٠٠٠٠٠	٤٠٠	١٦٠ مليون
٣	دوار الشمس (٢ دورة)	١,٥	٣٢٠٠٠	٤٦٠٠٠ جوب ٣٨٤٠٠ زيت ٥٧٦٠٠ علف	١٥٠٠ ٨٠٠	٥٧ مليون ٤٦ مليون
٤	الذرة الشامية	٣	٦٠٠٠٠	١٨٠٠٠٠	٤٥٠	٨١ مليون
٥	مشاركة من المشروع في البرنامج الوطني لانتاج التقاوي		١٥٠٠	----	----	١٢٠ مليون
				<b>الاجمالي</b>		<b>٥٨٢ مليون دولار</b>

١. تعزيز مساهمة قطاع الزراعة بمحافظتى سوهاج وقنا فى الناتج القومى .
٢. توفير ١٠٠ الف فرصة عمل مباشرة وغير مباشرة خلال خمس سنوات .
٣. نقل ٢٥ الف أسرة من داخل الوادى الضيق بسوهاج للحفاظ على الرقعة الزراعية ونقلهم الى المدينة السكنية خلال خمس سنوات .
٤. زيادة الصادرات الزراعية بمحافظتى سوهاج وقنا والوصول بها الى ٢٠ الف طن بصل مجفف خلال خمس سنوات .
٥. توفير ٥٠٠٠ طن لحوم قيمتها ٢٠ مليون دولار

وما يستتبع ذلك من عمليات تصنيع زراعي وحيواني



# الدراسة المقترحة للتنمية مشروع مستقبلنا

المشروعات المقترحة  
بمحافظة سوهاج



## مقترح التنفيذ

- مشاركة القطاع الخاص في اعمال البنية الاساسية بنسبة ٢٥٪ شاملة الطرق ، الآبار ، اعمال تسوية الارض للزراعة و محطات الطاقة الشمسية .
- يعتمد المشروع في المقام الاول على وجود خزان جوفي جيد وضح ذلك جليا فى المساحات المنزرعة منذ فترات طويلة أثناء الزيارة الميدانية
- الاستفادة بمياه الصرف الصحي المعالجة ثلاثيا لمركز دار السلام والتي توجد محطات المعالجة داخل ارض المشروع المقترحة .
- الاستفادة من اعادة تدوير مياه الصرف الزراعى من مصرف وادى قصب نجوع مازن والذى يمر عرضيا بارض المشروع المقترح .
- يعتمد المشروع على الادارة المتكاملة للمياه بأحدث نظم الري الذكية.
- التركيب المحصولى للمنطقة الجارى تنميتها وفقاً استراتيجية الزراعة المصرية ٢٠٣٠.





# الدراسة المقترحة للتنمية مشروع مستقبلنا

المشروعات المقترحة  
بمحافظة سوهاج



رئاسة مجلس الوزراء

## التركيب المحصولي

□ التركيب المحصولي لمساحة ٩٢ الف فدان

• أولاً : بالنسبة الى الموسم الشتوى :-

• ٧٢ الف فدان تزرع محصول قمح الديورم .

• ٢٠ الف فدان تزرع بصل سبعينى .

• ثانياً : التركيب الصيفى :-

• ٣٢ الف فدان نبات دوار الشمس .

• ٦٠ الف فدان نبات ذرة رفيعة و شامية .



# التنمية العمرانية الموقع المقترح لإنشاء مدينة سوهاج الجنوبية



# الموقع المقترح للتنمية بالظهير الصحراوي مدينة سوهاج الجنوبية



NGPSLU  
المركز الوطني لتنمية الاستثمارات الرأسية

ورد كتاب الهيئة العامة للتخطيط العمراني لدراسة مقترح إنشاء ( تجمّع تنموي عمراني ) المقترح درجها ضمن المخطط الإستراتيجي العام لمحافظة سوهاج وتم إعداد دراسة تخطيطية مقدمة من مكتب **MSK ENGINEERING SERVICE** لمقترح تصميم مجتمع عمراني جديد يتكامل مع المدن العمرانية الجديدة التي تم إنشاؤها واستيعاب الزيادة السكانية من مركزي دار السلام والبلينا.



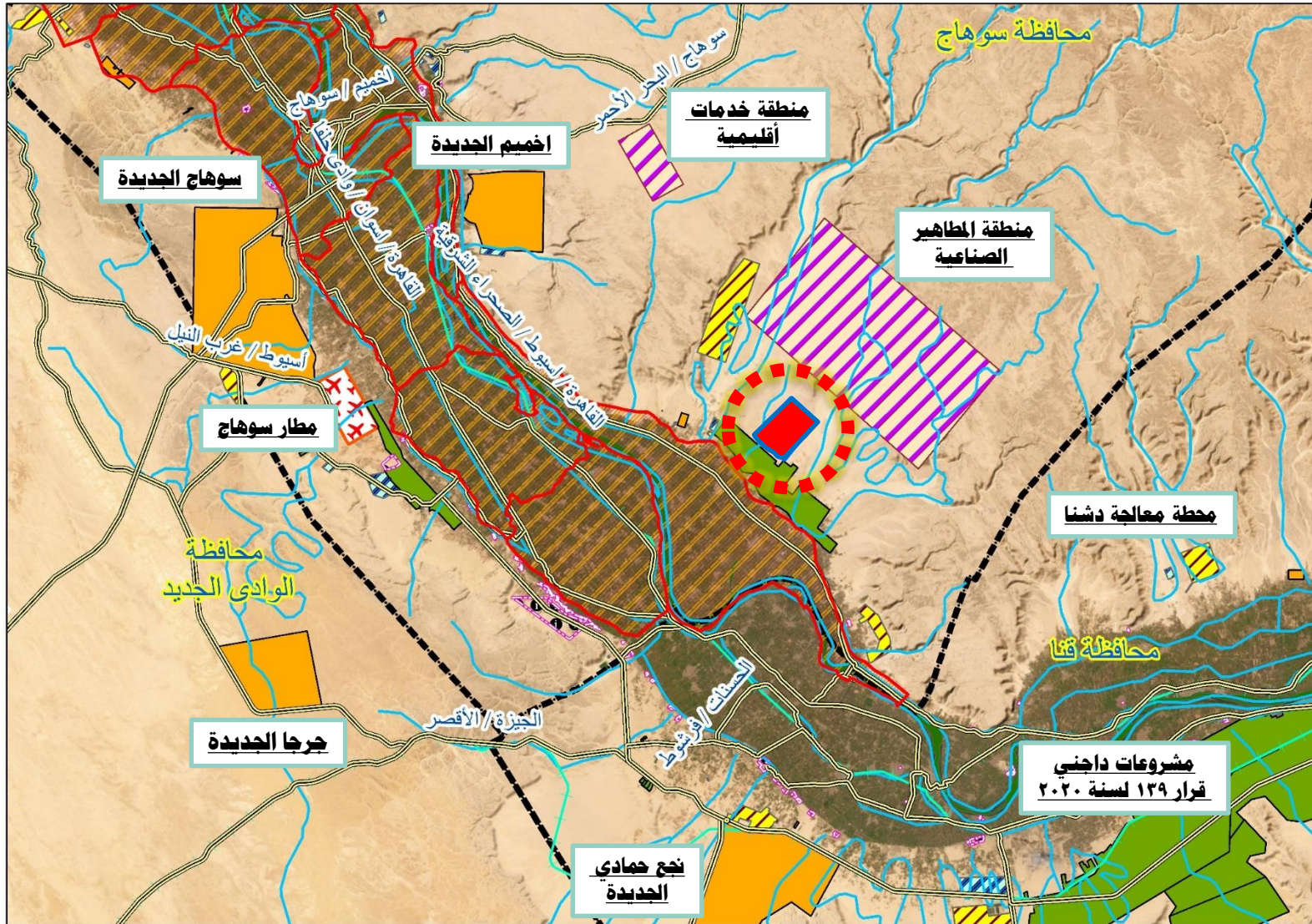
## الموقع المقترح

- تقع منطقة الدراسة بالظهير الصحراوي الشرقي لمركز دار السلام بمساحة ٣٠٠٠ فدان تقريباً.
- أسفرت الدراسة المكتبية بأن الموقع خارج خريطة التنمية الصادر بشأنها القرار الجمهوري رقم ٦٢ لسنة ٢٠١٨.
- وردت موافقة الهيئة العامة للتخطيط العمراني
- جاري التنسيق مع الأجهزة المختصة بوزارة الدفاع لتدقيق الموقع.



# علاقة الموقع المقترح للمدينة بالاستخدامات المحيطة

المشروعات المقترحة  
بمحافظة سوهاج



- شبكة الطرق
- مخزات السيول
- الموقع المقترح لمدينة سوهاج الجنوبية  
بمساحة ٣٠٠٠ فدان
- أراضي ولاية هيئة المجتمعات  
العمرائية الجديدة
- أراضي ولاية وزارة الزراعة
- أراضي أنشطة الصرف الصحي
- أراضي ولاية المحافظات
- أراضي وزارة قطاع الاعمال
- أراضي ولاية الطيران المدني
- أراضي وزارة الآثار
- الحدود الإدارية للمحافظات



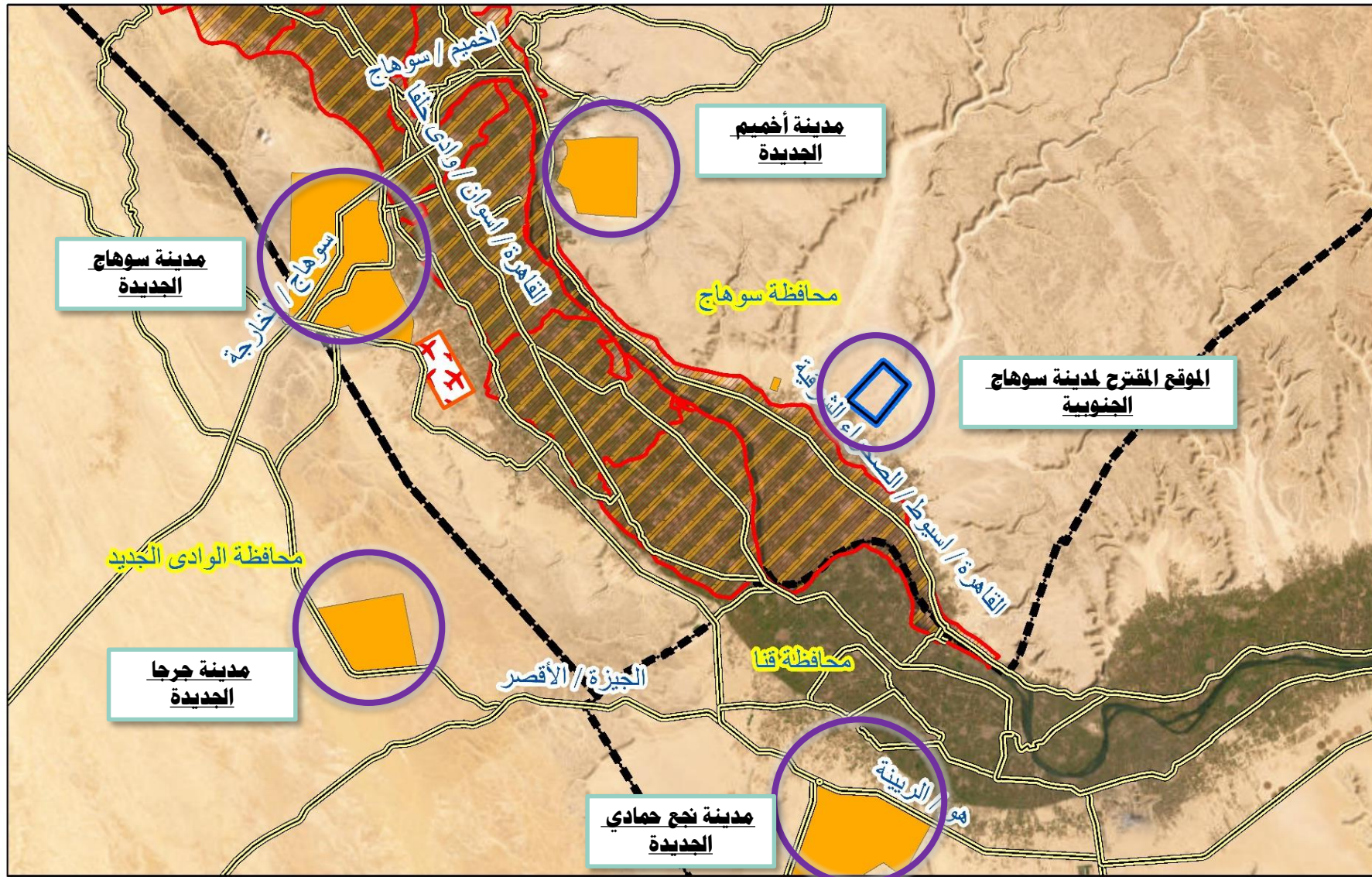






# المدن الجديدة وعلاقتها بالموقع المقترح مدينة سوهاج الجنوبية

المشروعات المقترحة  
بمحافظة سوهاج







# أهداف المشروع للموقع المقترح مدينة سوهاج الجنوبية

المشروعات المقترحة  
بمحافظة سوهاج



رئاسة مجلس الوزراء

نقطة إتصال  
تعليمية

إستهداف جميع  
الطبقات السكانية

تطوير  
الصناعات والورش  
البسيطة

جذب  
الاستثمار

معالجة الكثافة  
السكانية

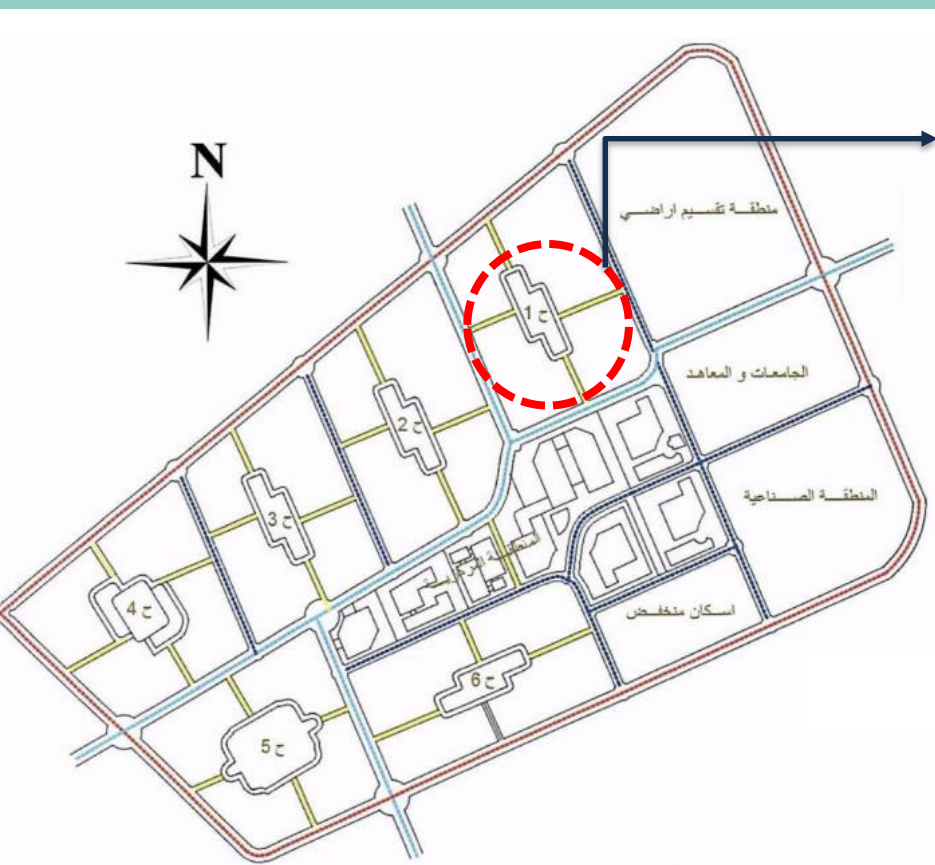


# التخطيط المقترح لإستخدامات الأراضي مدينة سوهاج الجنوبية

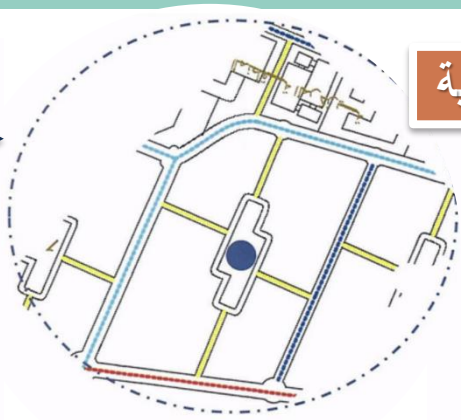
المشروعات المقترحة  
بمحافظة سوهاج



رئاسة مجلس الوزراء



التخطيط التفصيلي المقترح للمدينة



التخطيط المقترح للأحياء السكنية



التصميم المقترح للأحياء السكنية

## المناطق والتقسيم

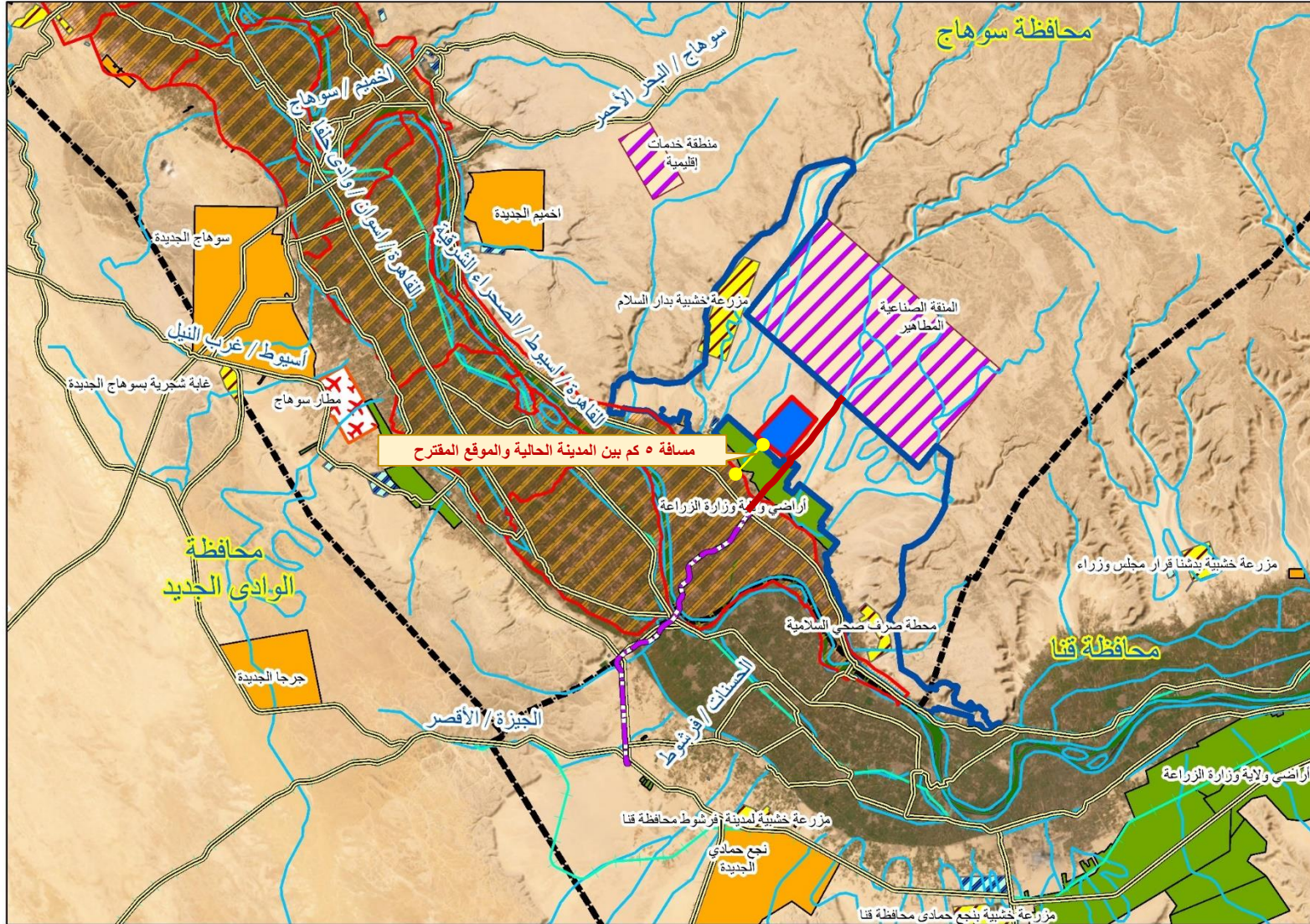
- الأحياء السكنية
- منطقة تقسيم اراضي
- المنطقة الصناعية
- المنطقة المركزية
- الجامعات و المعاهد
- اسكان منخفض





# الموقع العام المقترح للتنمية بالظهير الصحراوي محافظة سوهاج

المشروعات المقترحة  
بمحافظة سوهاج



- شبكة الطرق
- مخزات السيول
- محور دار السلام المقترح
- الموقع المقترح للتنمية بمساحة ٨٥,١٩ ألف فدان
- الموقع المقترح لمدينة سوهاج الجنوبية بمساحة ٣٠٠٠ فدان
- أراضي ولاية هيائة المجتمعات العمرانية الجديدة
- أراضي ولاية وزارة الزراعة
- أراضي أنشطة الصرف الصحي
- أراضي ولاية المحافظات
- أراضي وزارة قطاع الاعمال
- أراضي ولاية الطيران المدني
- أراضي وزارة الآثار
- الحدود الإدارية للمحافظات



# التوصيات



## التوصيات - مشروع مستقبلنا



❖ تدقيق المساحة المقترحة بالتنسيق مع هيئة تنمية الصعيد و محافظة سوهاج لاستقطاع التداخلات مع جهات الولاية ( أراضي ولاية قطاع الاعمال / أراضي إشراف محافظة سوهاج / أراضي مجتمعات عمرانية / بعض المساحات الأثرية) لتصبح المساحة المعروضة حوالي ٨٥,١٩ ألف فدان خارج خريطة تنمية أراضي الجمهورية.



❖ جاري إلغاء القرار الجمهوري رقم ١٤٨ لسنة ٢٠١٤ ( محطة معالجة دار السلام ) والقرار الجمهوري رقم ٣٢٥ لسنة ٢٠١٢ (محطة معالجة السلامية) وفقاً لطلب الهيئة القومية لمياه الشرب والصرف الصحي.



❖ عرض الفكرة الرئيسية للمشروعات المزمع إقامتها ( نوعها - المساحة المخصصة لكل منها - الجهة القائمة بالتنفيذ - التكامل بين المشروعات والربط بينها - الآثار المرجوة على التنمية بالمحافظة والمحافظات المجاورة).



❖ تقديم دراسة جدوى مبدئية ومخطط عام والتكلفة ومصادر التمويل للمشروعات المقترحة وبرامجها الزمنية.



❖ إستيفاء كافة الموافقات اللازمة بالتنسيق مع أجهزة الدولة المعنية لاستصدار القرار الجمهوري.







# التوصيات – مشروع مدينة سوهاج الجنوبية

المشروعات المقترحة  
بمحافظة سوهاج



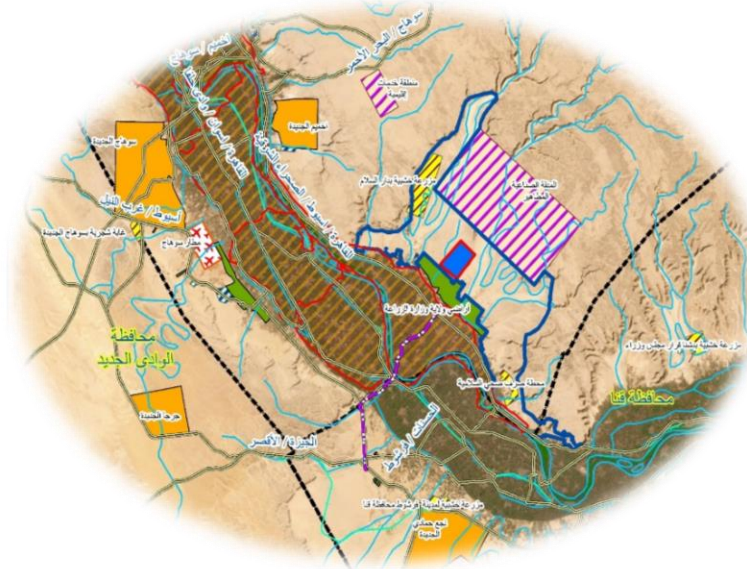
❖ تدقيق المساحة المقترحة بالتنسيق مع الأجهزة المختصة بوزارة الدفاع.



❖ الدراسة المبدئية للمشروع (الشكل القانوني للمشروع / التبعية / الإدارة / الإشراف / التكلفة / مصادر التمويل / الترفيق / إعداد برنامج زمني للتنفيذ)



❖ إستيفاء كافة الموافقات اللازمة بالتنسيق مع أجهزة الدولة المعنية لاستصدار القرار الجمهوري.





شكراً